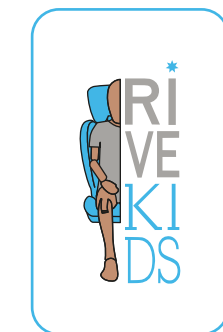
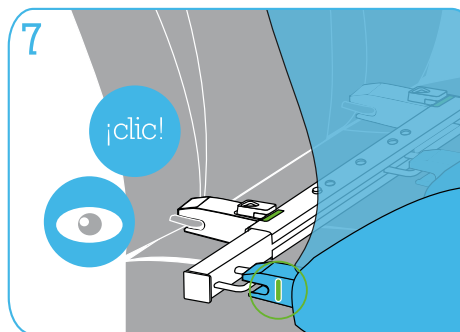
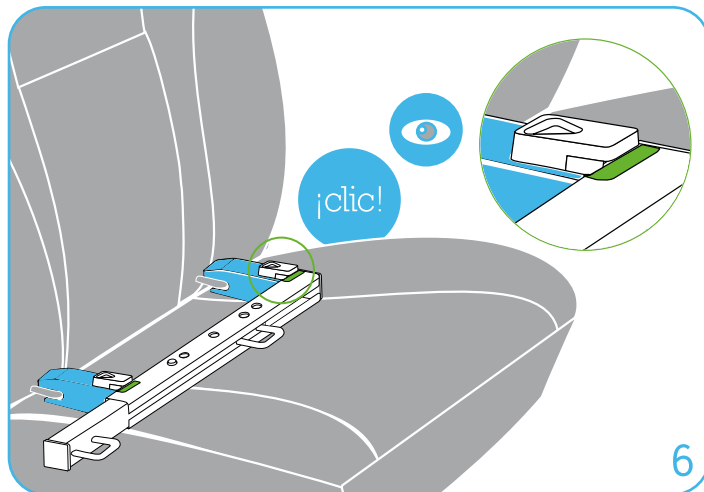
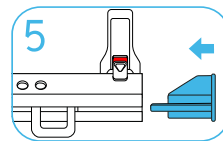
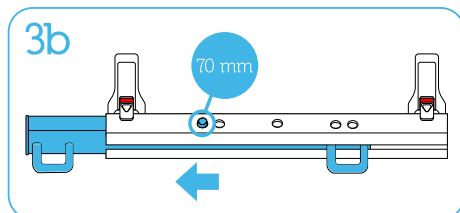
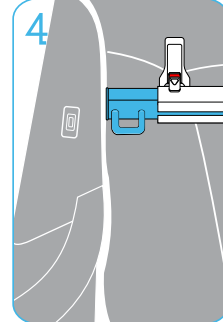
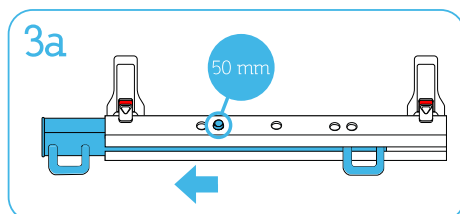
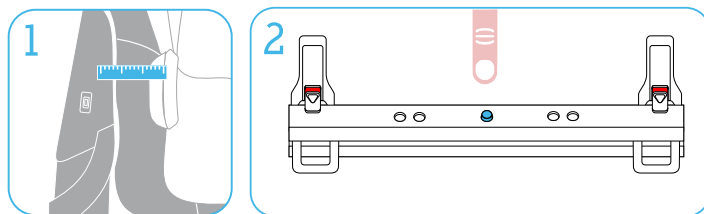


### 3 GUÍA RÁPIDA DE INSTALACIÓN



Estas instrucciones contienen información importante acerca de su dispositivo RiveMove, léalas atentamente, en ellas encontrará:

1. USTED DEBE SABER...
2. ELEMENTOS
3. GUÍA RÁPIDA DE INSTALACIÓN
4. ANTES DE UTILIZAR EL PRODUCTO
5. CONTROL Y REQUERIMIENTOS
6. UTILIZACIÓN EN EL VEHÍCULO
7. CONSERVACIÓN Y ELIMINACIÓN
8. INSTRUCCIONES DE SEGURIDAD
9. INSTALACIÓN
10. DESMONTAJE

ANEXO: COMPATIBILIDADES

Compruebe siempre la última versión de las instrucciones en [www.rivekids.com](http://www.rivekids.com)

Grupo II-III



RiveMove se instala en el ISOFIX del vehículo.



Los elementos de RiveMove se pueden reciclar.



UNIÓN EUROPEA  
Fondo Europeo de Desarrollo Regional

Una manera de hacer Europa



PYME INNOVADORA  
Válido hasta el 04 de julio de 2020



RIVEKIDS  
TECHNOLOGY



RIVEMOVE

“ El verdadero viaje es el que termina como comenzó, con felicidad e inocencia ”

Instrucciones de uso

Producto Semi-Universal fabricado en España.



SEGURIDAD



COMODIDAD



COMPROMISO

Para cualquier consulta, no dude en ponerse en contacto con nosotros

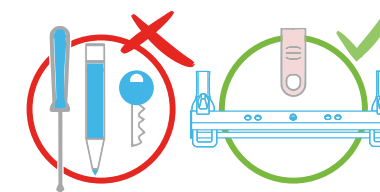
RIVEKIDS TECHNOLOGY S.L.

C/ Monasterio de Yuste Nº 5A, Bajo 1  
47015, Valladolid (España)

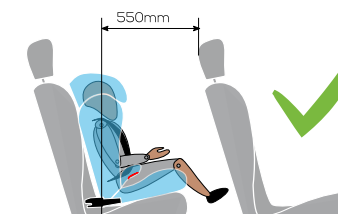
CONTACTO  
Tlf: (+34) 983 514 762  
E-mail: [info@rivekids.com](mailto:info@rivekids.com)  
[www.rivekids.com](http://www.rivekids.com)

[www.rivekids.com](http://www.rivekids.com)

### 1 USTED DEBE SABER...



El fleje de desplazamiento y ajuste (II) ha de ser pulsado siempre con el dedo índice, bajo ningún concepto utilice un bolígrafo, destornillador o cualquier otro objeto para pulsar el fleje (II).

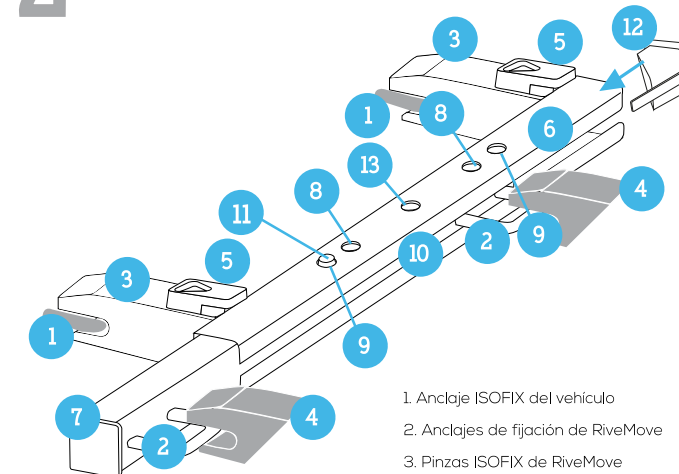


Se recomienda aumentar al máximo esta distancia que ha de ser como mínimo de 550mm.



El cinturón de su SRI ha de colocarse sin holgura. Tire firmemente hasta que no haya espacio entre el niño/a y dicho arnés. No se recomienda el uso de SRI con abrigo.

### 2 ELEMENTOS



1. Anclaje ISOFIX del vehículo
2. Anclajes de fijación de RiveMove
3. Pinzas ISOFIX de RiveMove
4. Pinzas ISOFIX, o análogas, del SRI
5. Pestañas de desbloqueo
6. Guía
7. Barra corredera
8. Orificio para la posición desplazada 50mm
9. Orificio para la posición desplazada 70mm
10. Carril de desplazamiento
11. Interruptor/Fleje de desplazamiento y ajuste
12. Protector guía
13. Orificio posición nominal

En la caja de RiveMove usted encontrará: este manual de instrucciones, una o dos unidades de RiveMove y uno o dos protectores de la guía (12) y un albarán de control de calidad. Éste último hace constar el correcto funcionamiento de sus dispositivos que han sido verificados de manera individual por el personal de RiveKids Technology, por lo que pueden presentar pequeñas imperfecciones en la capa decorativa. Su RiveMove cuenta con dos etiquetas adhesivas donde se resumen los pasos más importantes para la correcta instalación.

